

**Coteau
du-Lac**



COMITÉ DE DÉMOLITION

13 avril 2026

1. Demande de démolition d'un bâtiment principal

Adresse: 171, chemin du Fleuve

Date de construction: +/-1974

Effet de la demande:

Permettre la démolition d'un bâtiment (maison mobile) utilisé à des fins résidentielles.

Programme de réutilisation du sol:

Construction d'un bâtiment principal unifamilial qui serait utilisé à des fins résidentielles.

Parution de l'avis public:

30 mars 2026

1. Demande de démolition d'un bâtiment principal

Situation existante:



Maison mobile avec extension, utilisé à des fins résidentielles.

1. Demande de démolition d'un bâtiment principal

Situation existante:



Porche avant

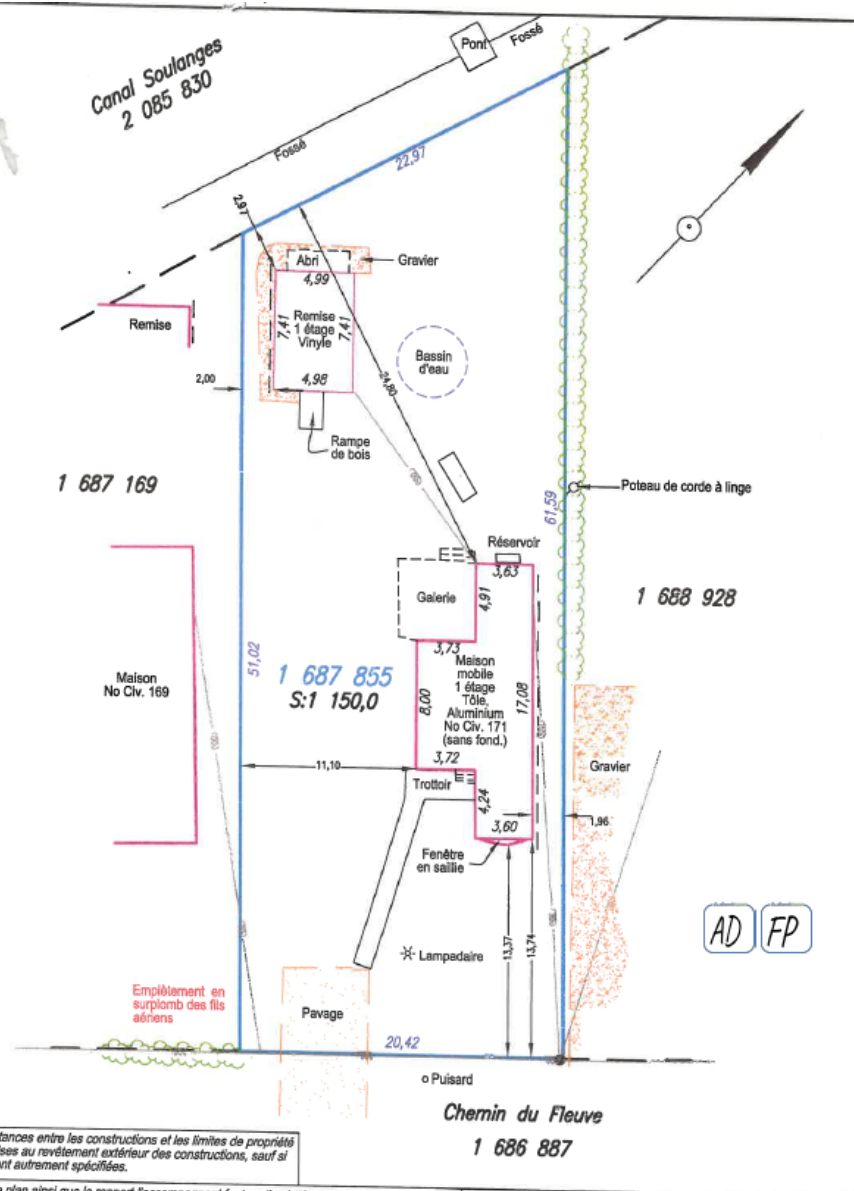


Arrière du bâtiment

1. Demande de démolition d'un bâtiment principal

Situation existante:

Certificat de localisation



1. Demande de démolition d'un bâtiment principal

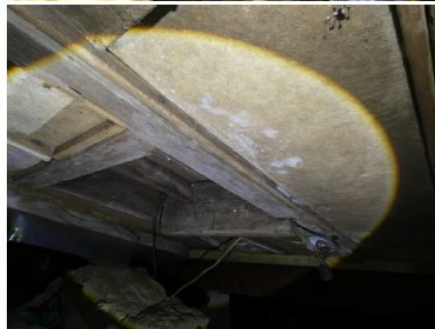
Rapport inspection du bâtiment fait par Frédéric Grefford FG-2493

La condition générale de ce bâtiment est en mauvaise condition. Plusieurs éléments ont été observé en mauvaise condition, présentant une dégradation importante ou une mise en œuvre inadéquate.

Voir rapport d'inspection en pièce jointe.

1. Demande de démolition d'un bâtiment principal

Situation existante:



Vide sanitaire,
moisissure présente et
isolation déficiente

1. Demande de démolition d'un bâtiment principal

Situation existante:



Supports de structure de la maison inadéquate avec affaissement prononcé visible.

1. Demande de démolition d'un bâtiment principal

Situation existante:

Présence de boîtes électriques non fixés, utilisation de rallonge électrique de façon permanente.



1. Demande de démolition d'un bâtiment principal

Situation existante:

Présence de rongeurs à l'intérieur du bâtiment.



1. Demande de démolition d'un bâtiment principal

Unité de voisinage:



173, chemin
du Fleuve

1. Demande de démolition d'un bâtiment principal

Unité de voisinage:



169, chemin du Fleuve

1. Demande de démolition d'un bâtiment principal

Unité de voisinage:



168, chemin du Fleuve

FIN

