

**Coteau  
du-Lac**



# **COMITÉ DE DÉMOLITION**

**5 juillet 2023**

# 1. Demande de démolition d'un bâtiment principal

---

**Adresse:** 333, chemin du Fleuve, Coteau-du-Lac

**Date de construction:** 1900

**Effet de la demande:**

Permettre la démolition d'un bâtiment principal de (2) étages utilisé à des fins résidentielles.

**Programme de réutilisation du sol:**

Construction d'un bâtiment principal de deux (2) étages qui serait utilisé à des fins résidentielles.

**Parution de l'avis public:**

21 juin 2023

**Réception de l'avis du Ministère de la Culture et des Communications:**

16 janvier 2023 ( avis favorable à la démolition)

# 1. Demande de démolition d'un bâtiment principal

## Situation existante:



Bâtiment principal de deux (2) étages utilisé à des fins résidentielles.

# 1. Demande de démolition d'un bâtiment principal

## Situation projetée:



Façade chemin du Fleuve



Élévation arrière

# 1. Demande de démolition d'un bâtiment principal

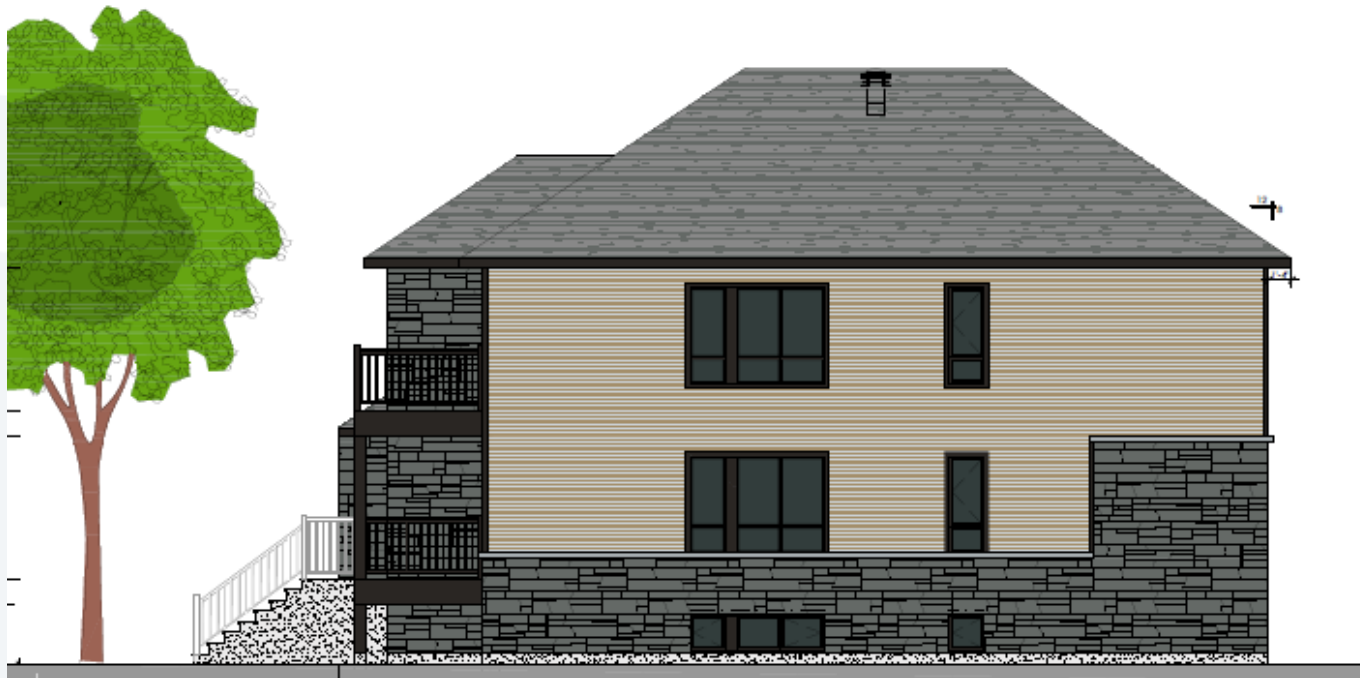
Situation projetée:



Élévation gauche

# 1. Demande de démolition d'un bâtiment principal

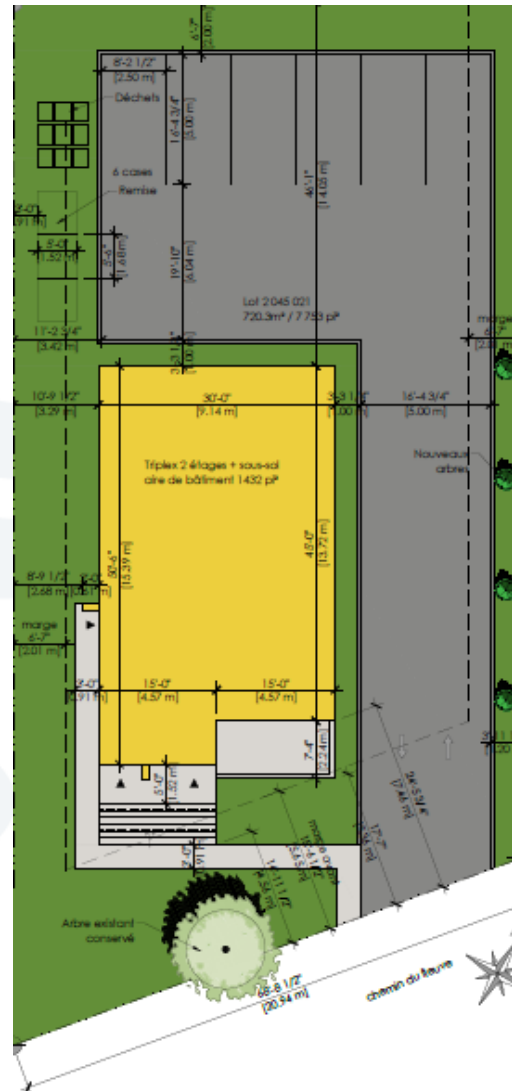
Situation projetée:



Élévation droite

# 1. Demande de démolition d'un bâtiment principal

Situation projetée:



Implantation projetée

# 1. Demande de démolition d'un bâtiment principal

## Unité de voisinage:



331, chemin du Fleuve



335, chemin du Fleuve



# 1. Demande de démolition d'un bâtiment principal

## Unité de voisinage:



320, chemin du Fleuve



318, chemin du Fleuve

## 2. Demande de démolition d'un bâtiment principal

**Adresse:** 6, rue Séguin, Coteau-du-Lac

**Date de construction:** +/- 1950

**Effet de la demande:**

Permettre la démolition d'un bâtiment principal d'un (1) étage utilisé à des fins commerciales.

**Programme de réutilisation du sol:**

Construction d'un bâtiment principal d'un (1) étage qui serait utilisé à des fins résidentielles.

**Parution de l'avis public:**

21 juin 2023

## 2. Demande de démolition d'un bâtiment principal

### Situation existante:



Bâtiment principal d'un (1) étage utilisé à des fins commerciales.

## 2. Demande de démolition d'un bâtiment principal

### Situation projetée:

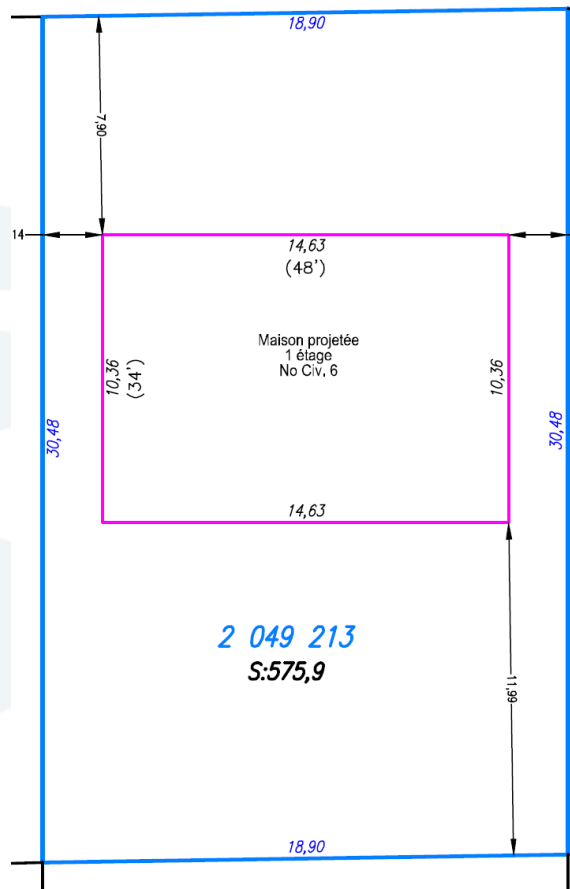


Bâtiment principal d'un (1) étage utilisé à des fins résidentielles.

## 2. Demande de démolition d'un bâtiment principal

### Situation projetée:

Rue Séguin  
2 049 101



Implantation projetée du  
bâtiment résidentiel.

### 3. Demande de démolition de deux bâtiments

---

**Adresse:** Camp Bosco (île Soulanges)

**Date de construction:** +/- 1950

**Effet de la demande:**

Permettre la démolition de deux bâtiments d'un (1) étage utilisé à des fins institutionnelles et communautaires.

**Programme de réutilisation du sol:**

Aucun projet de remplacement .

**Parution de l'avis public:**

21 juin 2023

### 3. Demande de démolition de deux bâtiments

**Situation existante:**



Chapelle du Camp Bosco

### 3. Demande de démolition de deux bâtiments

Situation existante:



Vue arrière de la chapelle



# 3. Demande de démolition de deux bâtiments

## Fiche d'inventaire des lieux de culte du Québec:

- Relevé fait en 2003 par le Conseil du patrimoine religieux du Québec fiche no 2003-16-332
- Aucune valeur de conservation n'a été octroyé à cet immeuble.

Inventaire des lieux de culte du Québec - Fiche



Chapelle du Camp Dom Bosco  
Fiche 2003-16-332



Vue frontale de la façade principale

ADRESSE	663, boulevard Bord de l'eau J6S 4V3
MUNICIPALITÉ	<a href="#">Salaberry-de-Valleyfield</a>
MRC	<a href="#">Beauharnois-Salaberry</a>
RÉGION ADMINISTRATIVE	région de la <a href="#">Montérégie</a> (16)
TRADITION(S) RELIGIEUSE(S) ACTUELLE(S)	Catholique
CONSTRUCTION	1949 - 1950
CONCEPTEUR(S)	Paul Patenaude, Communauté
ÉLÉMENTS DU SITE	Monument

### Extérieur

REVÊTEMENT DOMINANT	
FAÇADE PRINCIPALE	Bois
MURS	Bois
TOITURE	Asphalte (bardeau)

### Intérieur

REVÊTEMENT DOMINANT	
MURS	Bois
VOÛTE OU PLAFOND	Carton
FORME DE LA VOÛTE	Plafond plat
PLAN AU SOL	Rectangulaire
PLAN INTÉRIEUR	Nef à 1 vaisseau

Dernière mise à jour sur l'état des lieux : 28 avril 2023  
Tous droits réservés © 2012, Conseil du patrimoine religieux du Québec  
[Essayez Mobiculte la version mobile](#)

### 3. Demande de démolition de deux bâtiments

Situation existante:



Élévation avant de la  
garderie

### 3. Demande de démolition de deux bâtiments

Situation existante:



Élévation droite garderie

FIN

